



下水道マンホール用樹脂インバート スネークインバート

インバートでのお悩み
即解決!!

**工期短縮ができます
誰でも簡単に施工できます
長寿命化に貢献します
経済性に優れます**



スレンダーホール工業会



公益財団法人日本下水道新技術機構が「建設技術審査証明(下水道技術)」に基づいて平成28年3月9日に審査証明された内容は以下の通りです。

- (1) 施工性
 - 1) マンホールふた呼び600の口から、使用資器材が搬入できること。
 - 2) 1号マンホールのインバートを40分以内で施工できること。
- (2) 物性

本体部材は以下の性能を有すること。

 - 1) 引張降伏強度：9.8MPa以上であること。
 - 2) 荷重たわみ温度：95℃以上であること。
 - 3) 耐薬品性：下記の試験液に対し、「下水道用ポリプロピレン製ます (JSWAS K-8) 2008」試験により、質量変化度が±0.20mg/cm²以内であること。
 - ①水 (蒸留水またはイオン交換水)
 - ②塩化ナトリウム (JIS K 8150の10%水溶液)
 - ③硫酸 (JIS K 8951の30%水溶液)
 - ④水酸化ナトリウム (JIS K 8576の40%水溶液)
 - 4) 耐摩耗性：下水道本管等に使用される硬質塩化ビニル樹脂と同等以上の耐摩耗性を有すること。

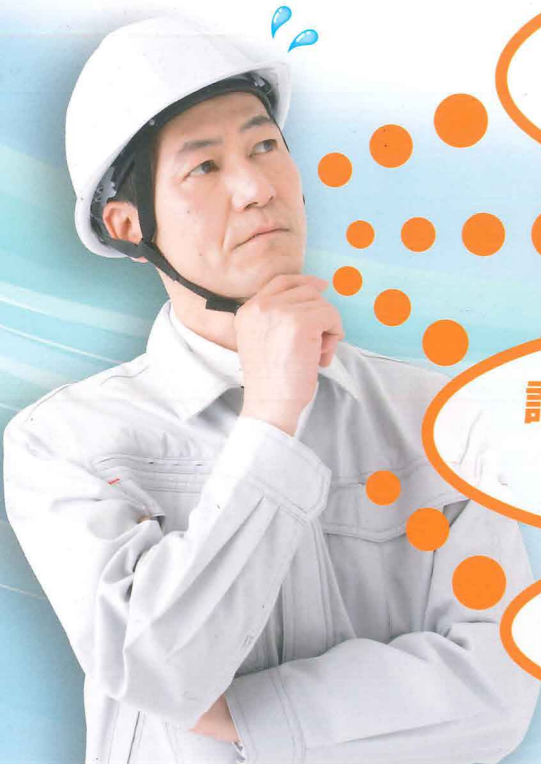
スレンダーホール工業会 本部
 栗本建材株式会社 内
 〒501-6101 岐阜県岐阜市柳津町栄町193番地
 TEL:058-388-3111 FAX:058-388-3047
 E-mail: info@kurimoto-bm.co.jp
 URL: http://www.kurimoto-bm.co.jp

スレンダーホール工業会 事務局
 株式会社 **サンリツ** 内
 〒930-3251 富山県中新川郡立山町上中143番地
 TEL:076-463-6446 FAX:076-462-9334
 E-mail: mail@slenderhole.com
 URL: http://www.slenderhole.com

スズテック株式会社
 〒444-1211
 愛知県安城市根崎町東新切20番地
 TEL:0566-92-4602 FAX:0566-92-4603
 E-mail: ss-mail@katch.ne.jp
 URL: http://www.ss-tech.jp

製造元 株式会社 **サンリツ**

このカタログに記載の寸法・仕様などは製品改良などにより予告なく変更する場合があります。
 2016年7月現在



インバートの左官を手配するの大変だし、コストもかかるしなあ～

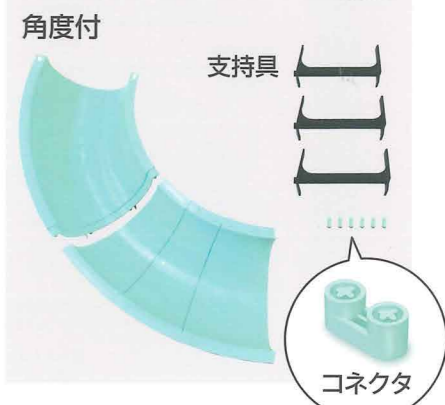
素人がきれいに作るの難しいなあ～

誰でもインバートの施工が簡単にできたらいいのに!!

インバートがボロボロになったなあ～



納品形態



スネークインバートが、お悩み解決!!

誰でも簡単に施工できます

左官工を必要としません。
普通作業員40分以内(1号人孔)で完了します。

工場で組み立て納品します

各部材を組み合わせて製造するため、
どんな角度にも合わせることができます。

素早く納品します

受注の翌日には、出荷します。

長寿命化に貢献します

ポリプロピレンを使用しているため、高い耐久性・耐薬性があります。

インバートの悩みはこれで解決!!



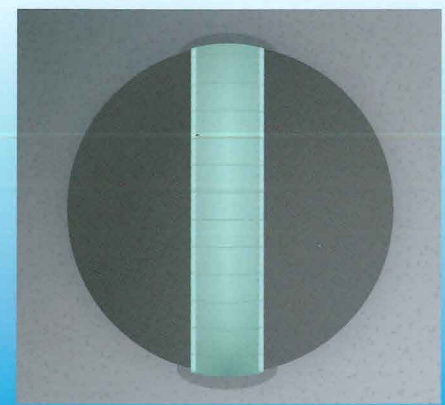
製品一覧

単位: mm

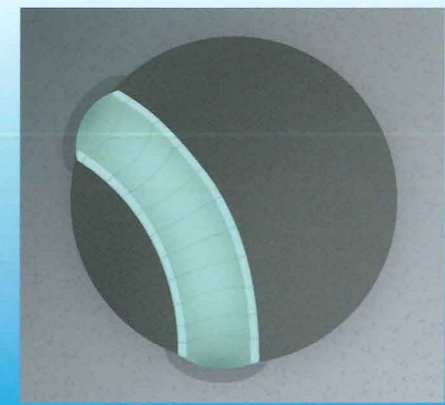
適応管径	150	200	250
------	-----	-----	-----

※製品は2～3分割で出荷します。

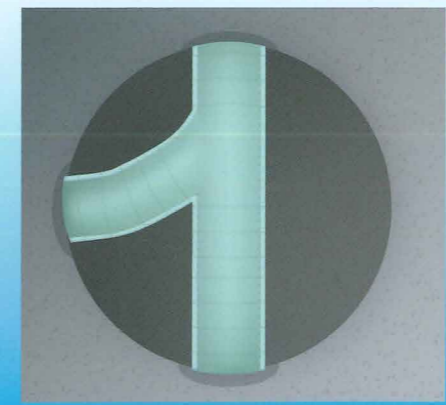
設置図



φ200(0-180°)

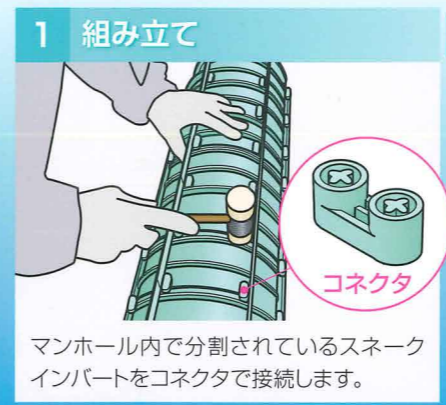


φ200(0-120°)



φ200(0-90-180°)

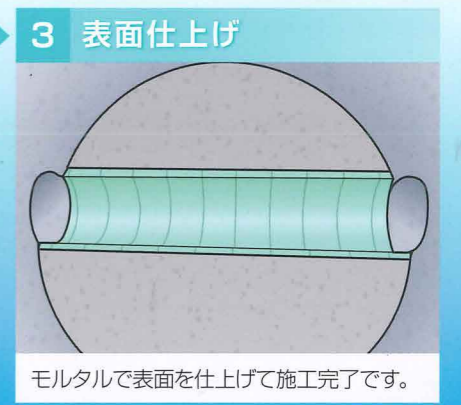
施工手順



マンホール内で分割されているスネークインバートをコネクタで接続します。



下地を施工して、スネークインバートを角度に合わせて設置し、支持具で固定します。



モルタルで表面を仕上げて施工完了です。