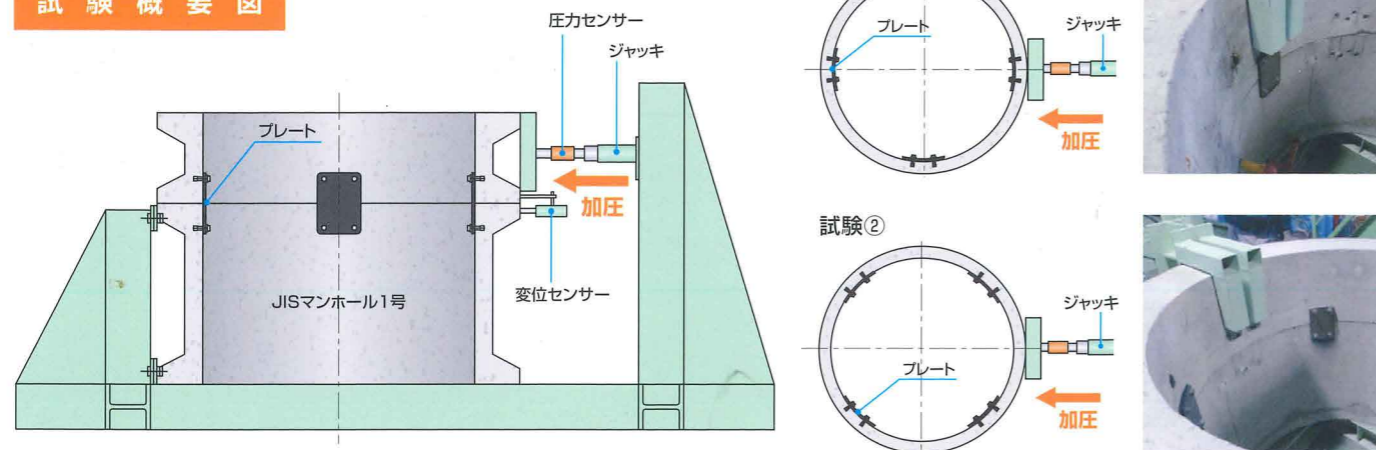


耐荷力(耐水平力)試験

内径900mmのマンホール直壁の内面に本工法で施工した試験片にレベル2地震動相当の水平力を与え水平変位が5mm以下であることを確認する。また、構成部材に外観異常が見られないことを確認する。



耐荷力(耐水平力)試験概要図



スレンダーホール工業会 本部

栗本建材株式会社 内
〒501-6101 岐阜県岐阜市柳津町栄町193番地
TEL:058-388-3111 FAX:058-388-3047
E-mail info@kurimoto-bm.co.jp
URL <http://www.kurimoto-bm.co.jp>

スレンダーホール工業会 事務局

株式会社 **サンリツ** 内
〒930-3251 富山県中新川郡立山町上中143番地
TEL:076-463-6446 FAX:076-462-9334
E-mail mail@slenderhole.com
URL <http://www.slenderhole.com>

製造元 株式会社 **サンリツ**

スズテック株式会社

〒444-1211
愛知県安城市根崎町東新切20番地
TEL:0566-92-4602 FAX:0566-92-4603

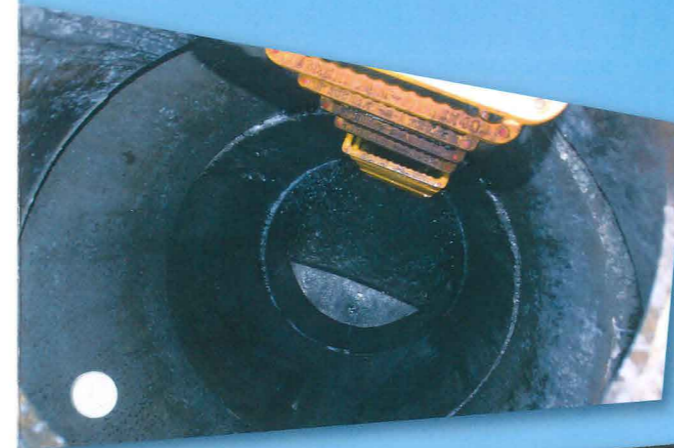
E-mail: ss-mail@katch.ne.jp
URL: <http://www.ss-tech.jp>

このカタログに記載の寸法・仕様などは製品改良などにより予告なく変更する場合があります。

2016年 7月現在

マンホール目地部耐震化工法

プレートロック工法



地震動による目地のズレ防止!!

簡単施工!!

スレンダーホール工業会

地震動による目地のズレ防止!!

簡単施工!!

特長

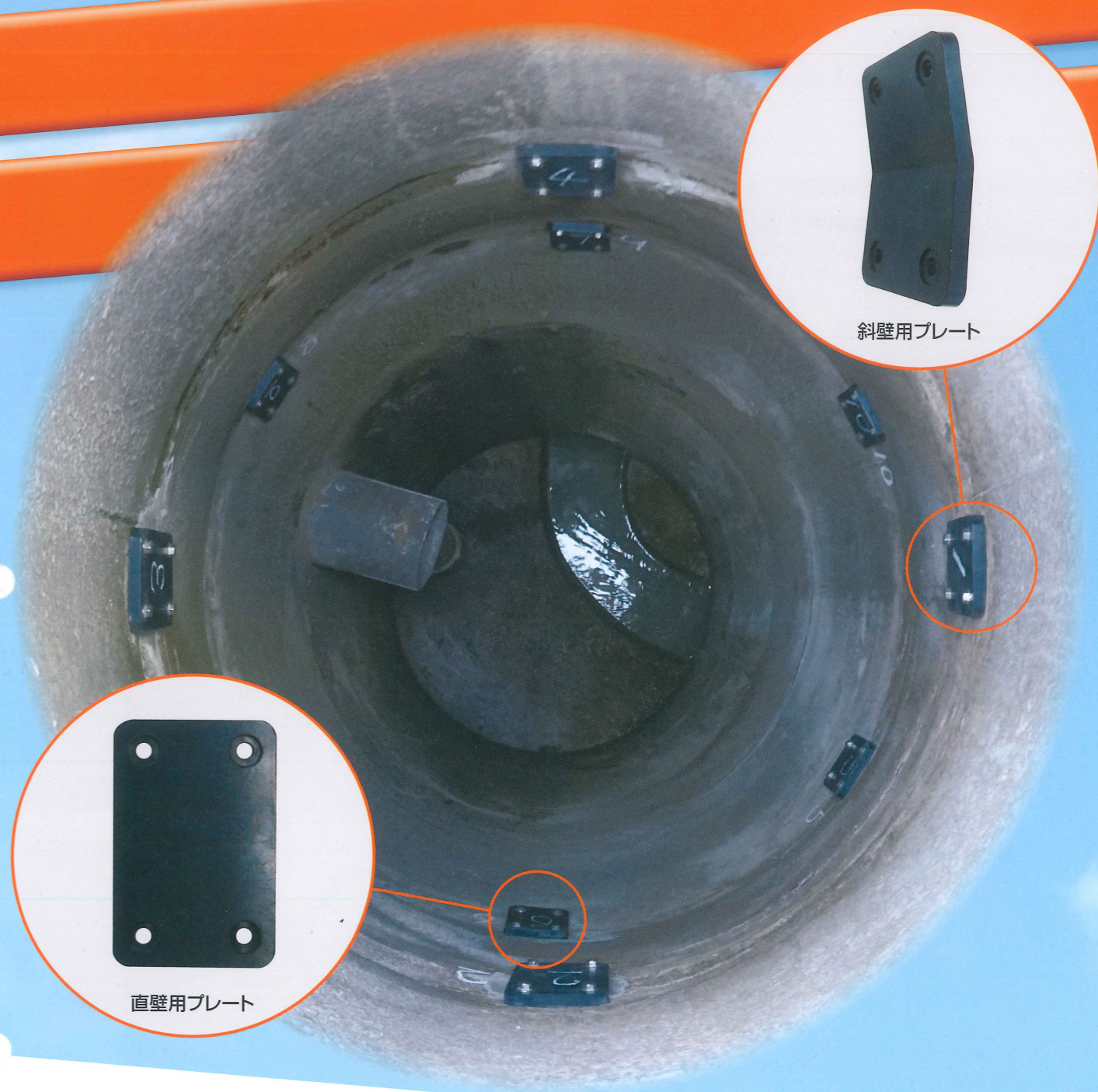
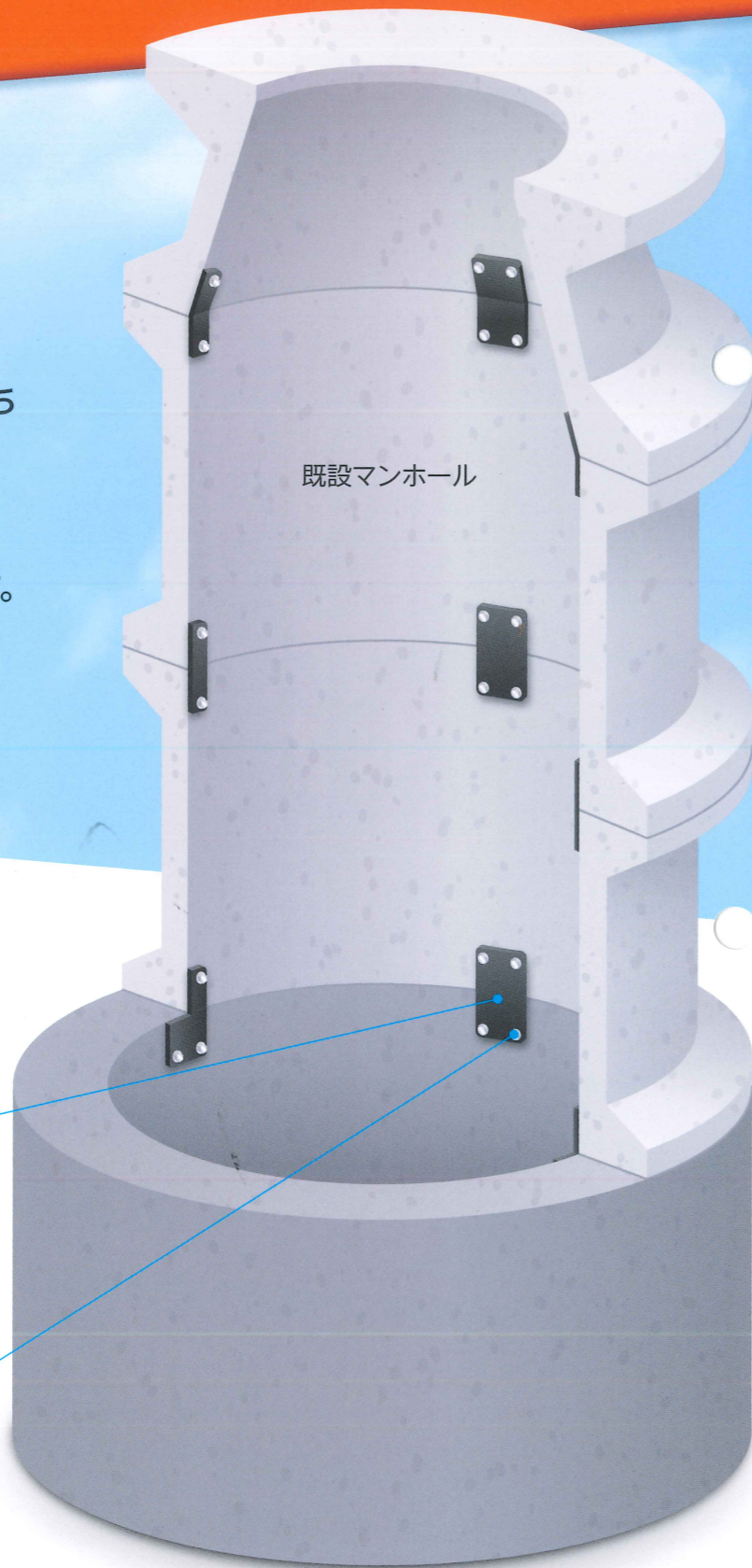
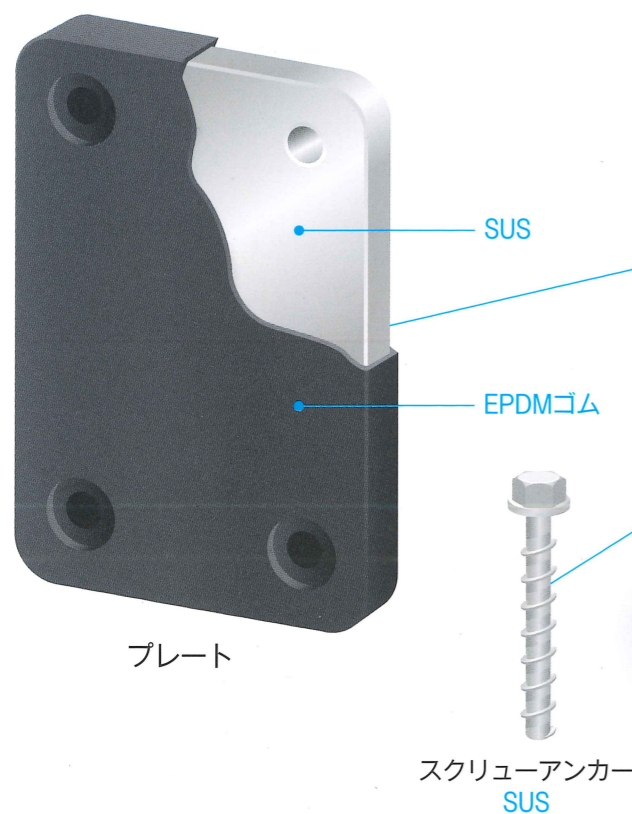
耐震性

レベル2地震動に対応した耐震性を持ちます。

施工性

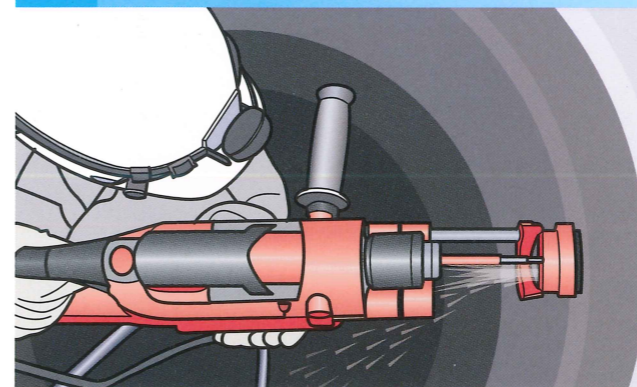
プレートを目地部に取り付けるだけです。

経済性に優れています。



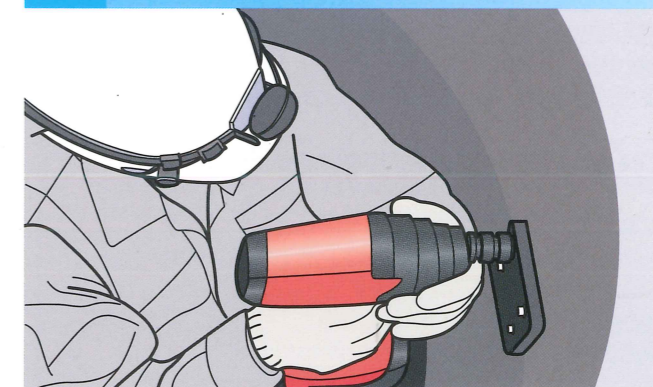
施工手順

1 アンカー下穴削孔



プレート固定用の下穴を削孔します。

2 プレート取り付け



スクリューアンカーでプレートを固定します。